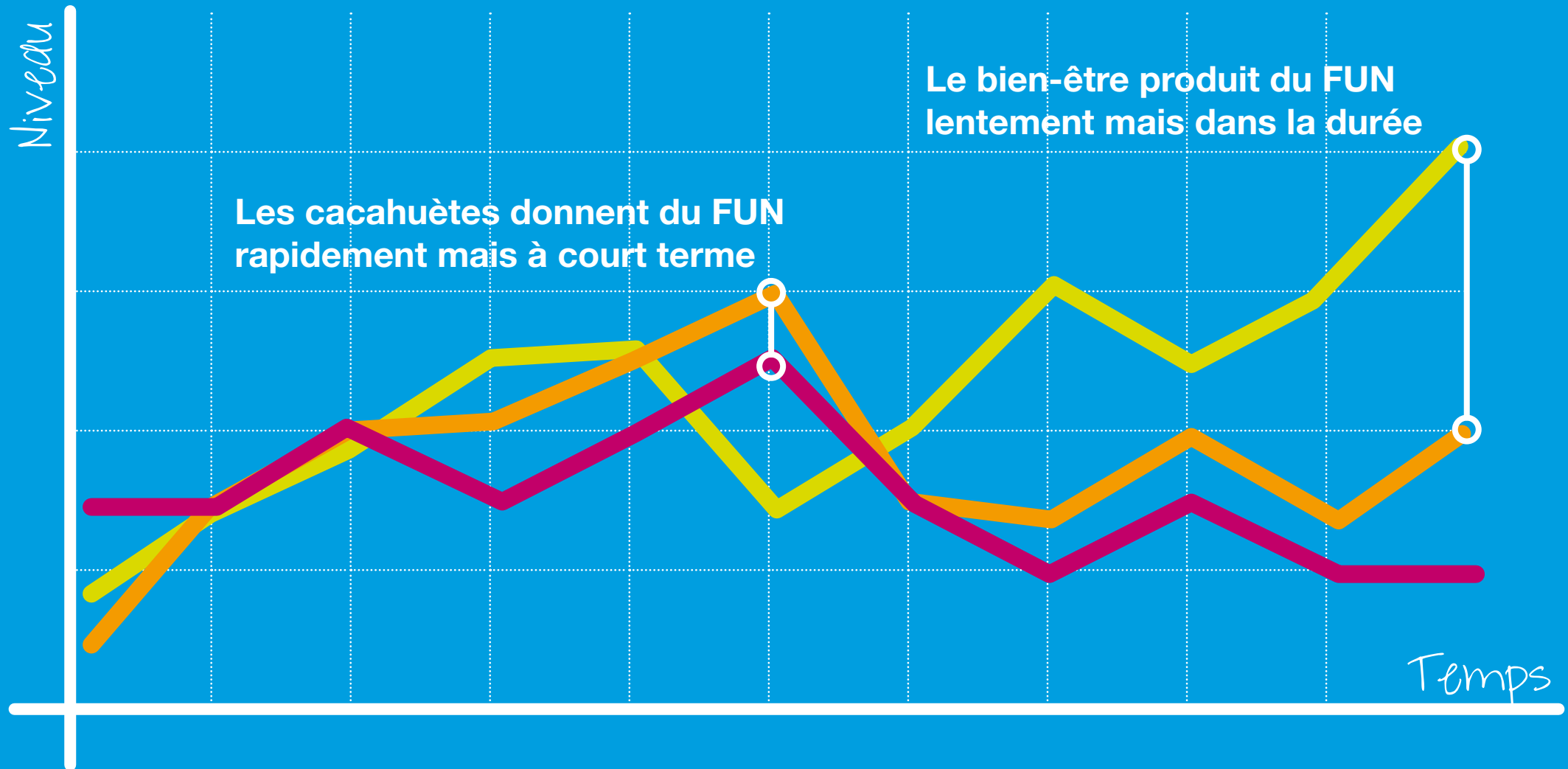
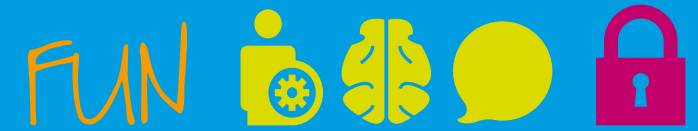
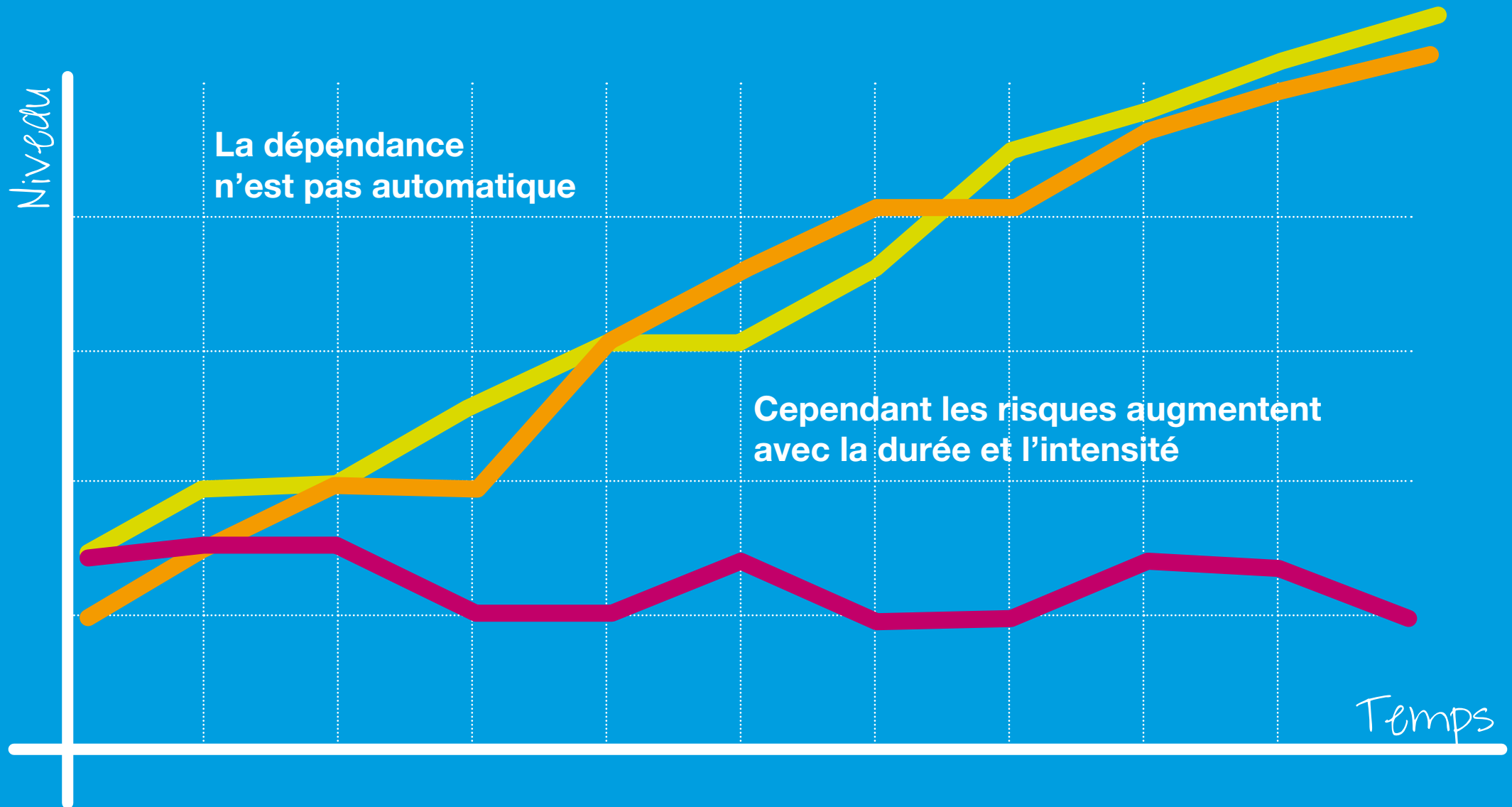
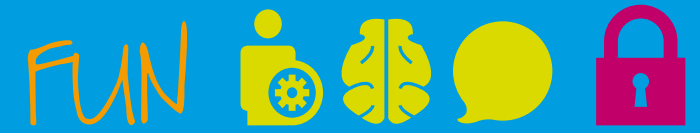


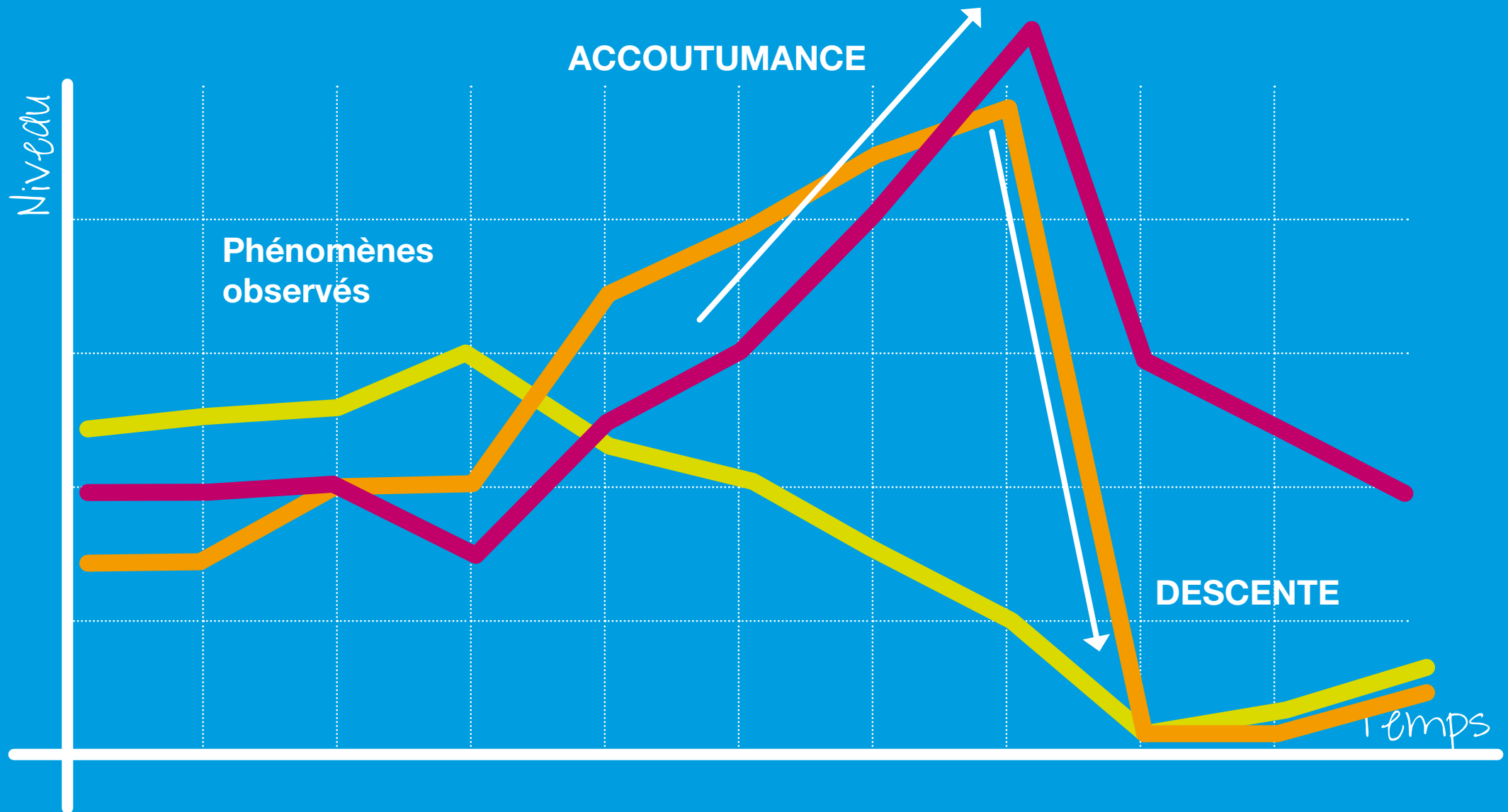
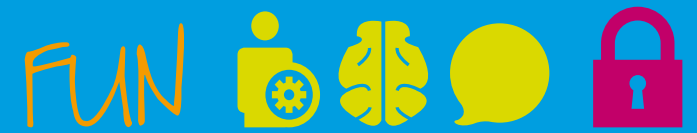
Analyse statistique



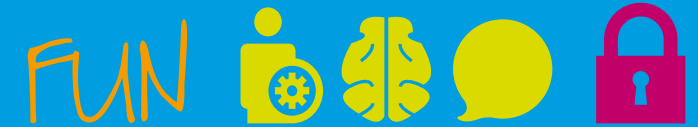
Analyse statistique



Analyse statistique



Analyse



ACCOUTUMANCE

- > Être habituer à faire ou à supporter quelque chose. Cela a pour conséquence la nécessité d'augmenter les stimulus pour en obtenir l'effet habituel.
Exemples d'accoutumance : au froid, à la douleur, à l'ivresse...

MANQUE

- > Plus un plaisir intense, plus celui-ci est mémorisé.
Cette notion de sensibilisation est capitale car elle permet de comprendre la perte de liberté lorsque le souvenir reste un besoin obsédant.
Exemples de manque : de chips à la fin du paquet, d'amour lors d'une rupture...

DESCENTE

- > Toute drogue qui produit un effet sur le psychisme provoque en même temps un contre-effet pour contrebalancer le déséquilibre induit par la substance.
Exemples de descente : plaisir > manque, ivresse > lourdeur...