



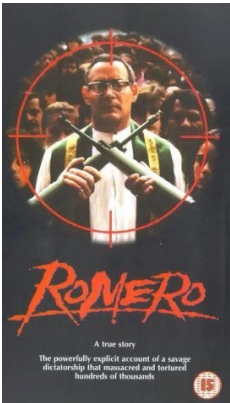
## LE FESTIN DE BABETTE (16-18 ans)



Pour échapper à la sordide répression de la Commune en 1871, Babette débarque un soir d'orage sur la côte sauvage du Jutland au Danemark. Elle devient la domestique des deux très puritaines filles du pasteur et s'intègre facilement dans l'austère petite communauté. Mais après quatorze années d'exil, elle reçoit des fonds inespérés qui vont lui permettre de rentrer dans sa patrie. Elle propose avant son départ de préparer avec cet argent un diner français pour fêter dignement le centième anniversaire de la naissance du défunt pasteur...

*Le festin de Babette [Images animées] / Gabriel Axel, réal.; Stéphane Audran, Bibi Anderson, Brigitte Federspiel...[et al.], act - Danemarc : 1987. - (100 min) : coul., son.  
Drame. - Titre original : Babettes Gaestebud*

## ROMERO, LE SANG DE L'ARCHEVÊQUE (14-15 ans)



Le film illustre les tensions entre les groupes qui veulent un changement économiques et les groupes dirigeants. La force politique au pouvoir a la main mise sur toutes les activités et les nominations. Romero, près du peuple, mais près du pouvoir établi, évoluera sous l'influence des Jésuites notamment, en discourant ouvertement contre les forces politiques et économiques répressives. C'est un crescendo jusqu'à son assassinat dans son église en 1980.

*Romero, le sang de l'archevêque [Images animées] / John Duigan, réal.; Raul Julia, Richard Jordan, Ana Alicia...[et al.], act. - Etats-Unis : 1989. - 1 vidéodisque (102 min) : coul., son.  
Drame. - Titre original : Romero.*

## D'OU ? VERS OÙ ?



«Les trois films de Mediel durent chacun près de 30 minutes. Ils se construisent autour de grands thèmes (Le sens de la vie, l'Église, la question du mal). À l'écran, des jeunes évoquent leurs difficultés et leurs aspirations, des témoins célèbres - Guy Gilbert, soeur Emmanuelle, frère Roger de Taizé,... - prennent la parole, avec l'enthousiasme communicatif qui les caractérise... Tout cela est entremêlé d'images superbes ramenées des quatre coins du monde, tournées aux JMJ, au Darfour, en Terre Sainte... Le langage audiovisuel parle au cœur autant qu'à la tête.»

*D'ou ? Vers ou ? : En quête de sens. Aux sources de l'Eglise. Face à la souffrance [Images animées / Hubert van Ruymbeke et Catherine Nysens, réal. - Belgique : Mediel, [2002]]. - 3 vidéodisques (90 min) : coul., son.  
Documentaire.*

**! \** Il est important d'introduire chaque film avant de le visionner mais aussi d'ouvrir une discussion / débat lorsque le film est terminé.